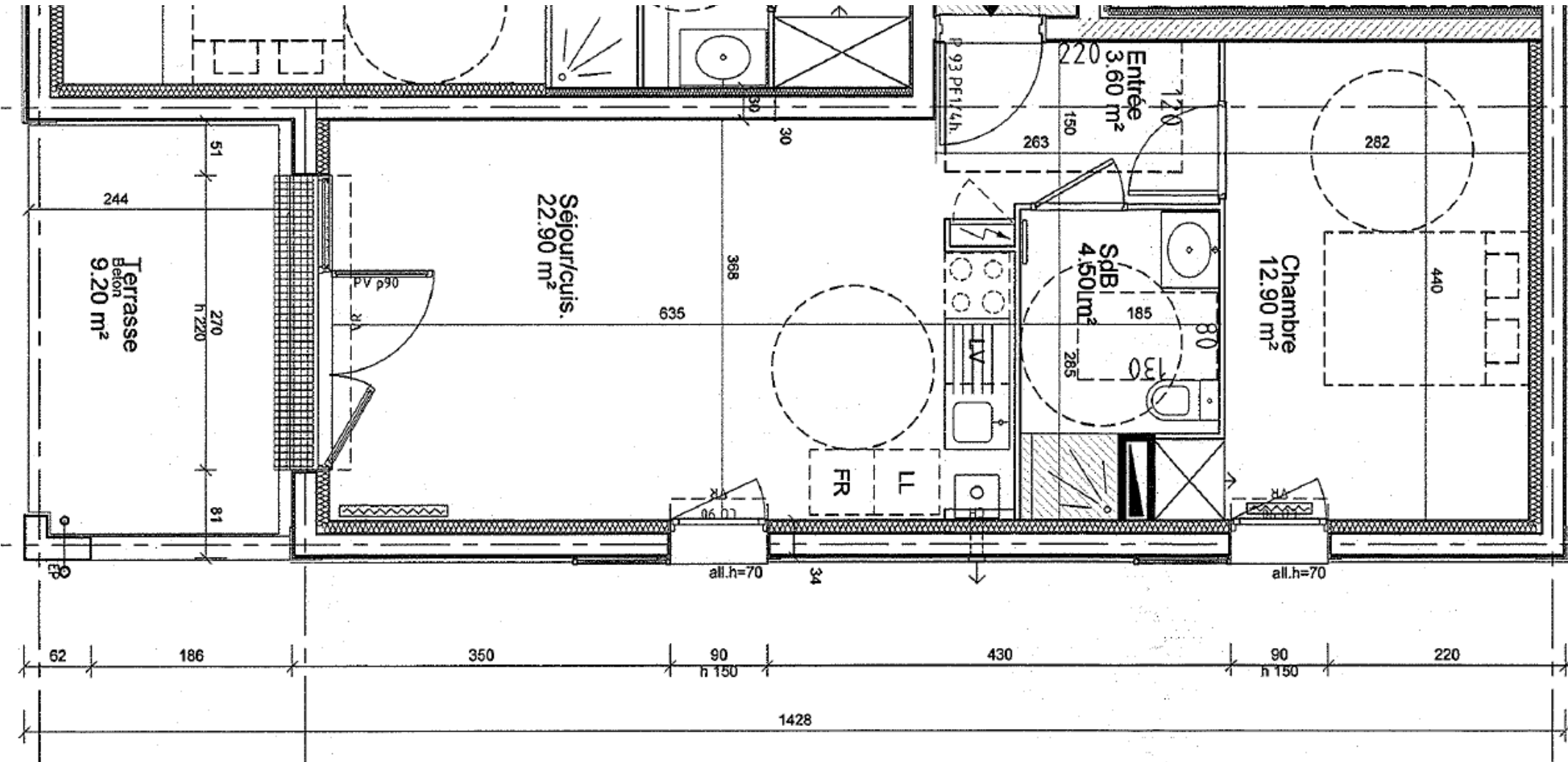
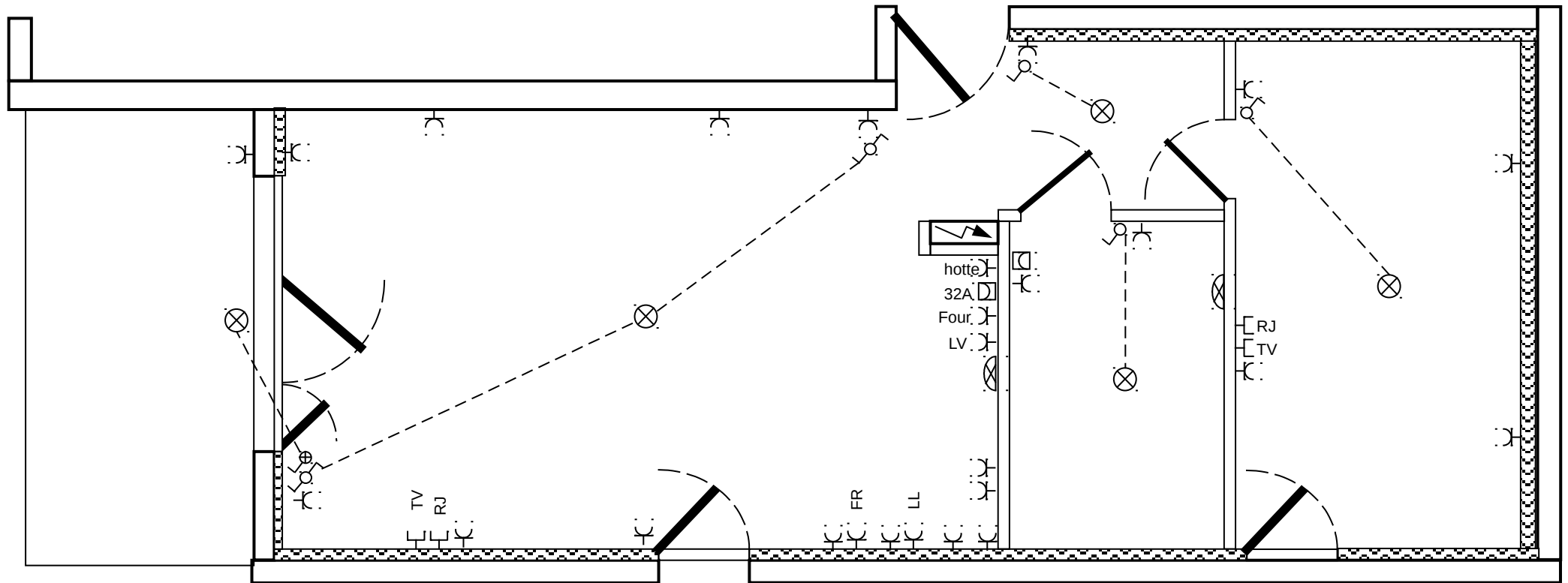


PLAN ARCHITECTURAL



PLAN ARCHITECTURAL - LOT ÉLECTRICITÉ



Légende

	Interrupteur simple		Gaine Technique du Logement
	Interrupteur Va-et-Vient		Prise de courant 2P+T
	Interrupteur à voyant		Prise antenne pour TV
	Bouton poussoir		Prise réseau informatique RJ45
	Point lumineux sur douille DCL		Sortie de câble
	Applique murale sur DCL		Sortie de câble 6mm ² 32A

(Extrait du CCTP)

Entrée

- 1 DCL sur SA (ou VV/BP suivant plan)
- Gaine technique logement
- 1 tableau réseau intérieur placé sous le tableau d'abonné
- 2 PC 10/16 A + T pour alimenter des appareils de communication
- 1 PC 10/16 A + T
- 1 bouton poussoir porte étiquette et une sonnette à l'entrée
- 1 interphone VIDEO

Séjour

- 1 DCL sur SA (ou VV ou BP suivant plan)
- 5 PC 10/16 A +T minimum avec 1 socle par tranche de 4 m², avec un minimum de 5. pour les séjours supérieurs à 40 m² le nombre de prise de courant ne sera pas inférieur à 10.
- 1 prise télévision
- 1 prise communication

Cuisine

- 1 DCL sur SA
- 1 Réglette en applique.
- 6 PC, quatre de ces prises doivent être réparties au-dessus du plan de travail, mais pas au dessus de l'évier, ni des appareils de cuisson. Pour les cuisine de surface inférieure ou égal à 4 m², 3 prises suffisent.
- 1 alimentation plaque de cuisson avec boîtier 32A+T.
- 1 prise communication
- Liaisons équipotentielles.
- Alimentation bouche VMC, si demandée dans étude thermique

Salle de Bains ou salle d'eau

- 1 DCL sur SA
- 1 Réglette en applique.
- 2 PC 10/16 A +T près du lavabo et hors volume 1 et 2
- Liaisons équipotentielles.
- Alimentation bouche VMC, si demandée dans étude thermique

WC

- 1 DCL sur SA
- 1 PC d'utilisation à placer à l'entrée
- Alimentation bouche VMC, si demandée dans étude thermique

Chambre principale

- 1 DCL sur SA
- 4 PC 10/16 A + T.
- 1 prise télévision
- 1 prise communication

Chambre secondaire

- 1 DCL sur SA
- 4 PC 10/16 A + T dont 1 à placer à l'entrée
- 1 prise communication

Balcon, terrasse

- 1 Hublot étanche.
- 1 commande depuis le salon en SA lumineux
- 1 PC 10/16 A + T étanche